

Nazwa kondygnacji	Nr mieszkania / Grupa		Nazwa pomieszczenia	Powierzchnia
	Grupa	Nr pomieszczeń		
Rzut parteru	B.1	B.1.1	PRZEDPOKÓJ	5,6
		B.1.2	SCHOWEK	1,8
		B.1.3	KUCHNIA	7,8
		B.1.4	POKÓJ DZIENNY	21,4
		B.1.5	POKÓJ	10,1
		B.1.6	ŁAZIENKA	4,3
			<b>51,0 m<sup>2</sup></b>	
B.2	B.2	B.2.1	PRZEDPOKÓJ	5,3
		B.2.2	POKÓJ DZIENNY + ANEKS KUCHENNY	18,2
		B.2.3	SCHOWEK	1,6
		B.2.4	ŁAZIENKA	4,3
		B.2.5	POKÓJ	10,1
			<b>39,5 m<sup>2</sup></b>	
B.3	B.3	B.3.1	PRZEDPOKÓJ	7,6
		B.3.2	SCHOWEK	1,5
		B.3.3	POKÓJ DZIENNY	20,5
		B.3.4	KUCHNIA	7,9
		B.3.5	POKÓJ	10,3
		B.3.6	ŁAZIENKA	4,3
			<b>52,1 m<sup>2</sup></b>	
B.4	B.4	B.4.1	PRZEDPOKÓJ	7,7
		B.4.2	SCHOWEK	1,9
		B.4.3	KUCHNIA	10,4
		B.4.4	POKÓJ DZIENNY	18,0
		B.4.5	POKÓJ	9,7
		B.4.6	POKÓJ	11,0
		B.4.7	ŁAZIENKA	4,3
			<b>63,0 m<sup>2</sup></b>	
B.5	B.5	B.5.1	PRZEDPOKÓJ	5,3
		B.5.2	POKÓJ DZIENNY + ANEKS KUCHENNY	18,3
		B.5.3	SCHOWEK	1,5
		B.5.4	ŁAZIENKA	4,3
		B.5.5	POKÓJ	10,1
			<b>39,5 m<sup>2</sup></b>	
B.K	B.K	B.K.0.1	KOMUNIKACJA	25,1
		B.K.0.2	KLATKA SCHODOWA	20,3
		B.K.0.3	DŹWIG	4,6
		B.K.0.4	WIATROŁAP	13,0
			<b>63,0 m<sup>2</sup></b>	
B.T	B.T	B.T.0.1	ROZDZIELNIA	3,1
		B.T.0.2	POM. WODOMIERZA	3,1
		B.T.0.3	WÓZKOWNIA	20,6
		B.T.0.4	WYMIENNIKOWNIA	9,1
			<b>35,9 m<sup>2</sup></b>	

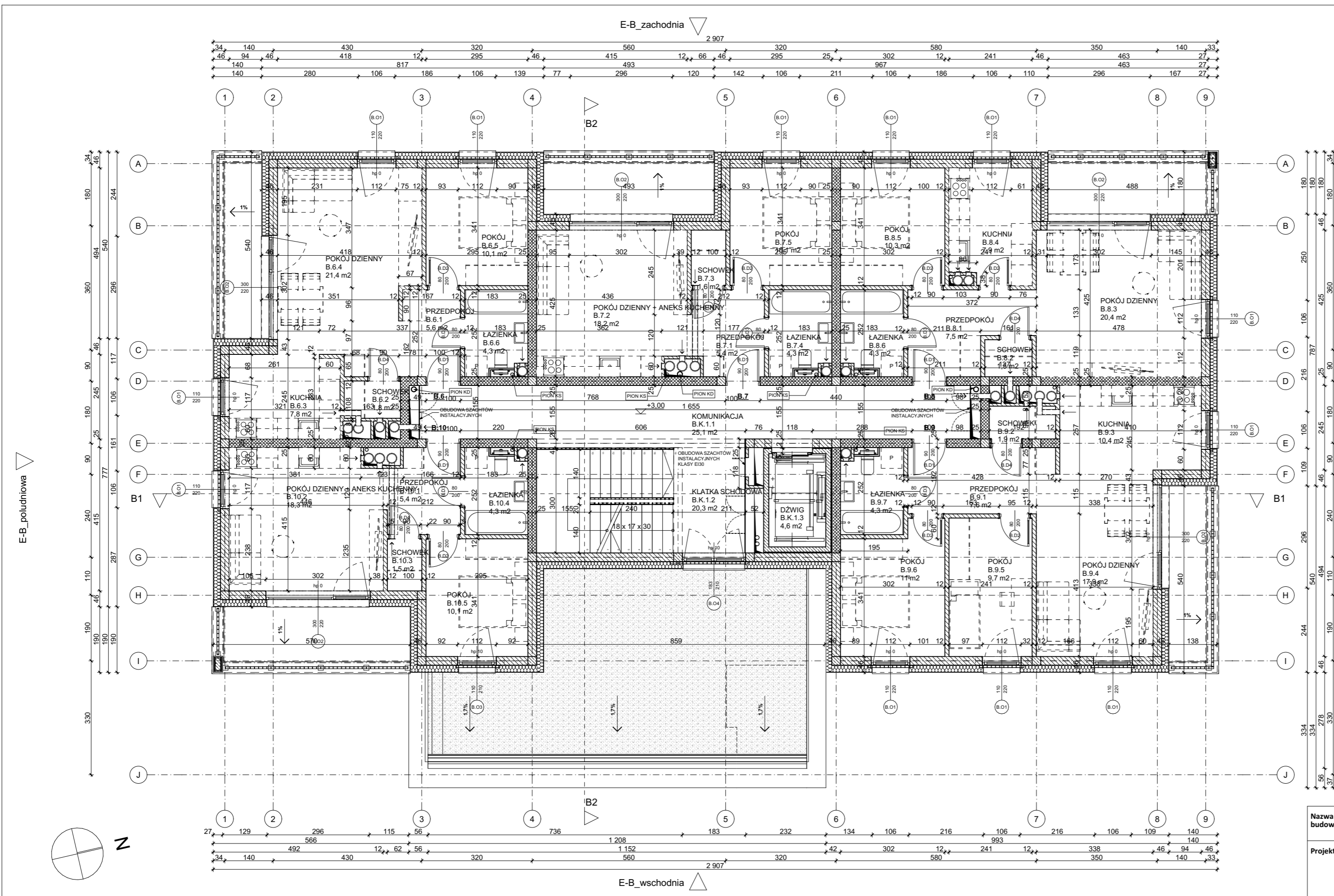
**LEGENDA**

- SCIANA ŻELBETOWA (szczegóły w opracowaniu technicznym)
- SCIANA MURÓWANA NOŚNA ORAZ DZIAŁOWA
- SCIANA MURÓWANA MIĘDZYLOKALOWA O PODWYŻSZONYCH PARAMETRACH AKUSTYCZNYCH
- OBUDOWA INSTALACYJNA Z PODWÓJNEJ PŁYTY GKBI NA SYSTEMOWEJ STALOWEJ PODKONSTRUKCJI
- ELEMENTY ODZIELENIA PRZECIWPÓŻAROWEGO LUB WYDZIELENIE WYMAGAJĄCE ZABEZPIECZENIA PRZEJŚC INSTALACYJNYCH
- POZIOM WYKOŃCZONEJ POSADZKI

**ELEMENTY WYPOSAŻENIA MIESZKANIA**

**PROPONOWANA LOKALIZACJA MEBLI**

Nazwa obiektu budowlanego	BUDOWA ZESPOŁU BUDYNKÓW MIESZKALNYCH WIEŁORODZINNYCH WRAZ Z INFRASTRUKTURĄ TOWARZYSZĄCĄ			BLANK_ARCHITEKCI BLANK ARCHITEKCI SP. Z O.O. ul. Bankowa 1/4, 41-800 Zabrze www.blankarchitekci.pl		
Projektował	mgr inż. arch. Grzegorz Kenig upr. nr 4/SLOKK/2014 w specj. architektonicznej	Podpis	Nazwa elementu projektu budowlanego	PROJEKT ARCHITEKTONICZNO-BUDOWLANY		
	mgr inż. arch. Jan Poborski upr. nr 2/SLOKK/2012 w specj. architektonicznej	Podpis	Branża	ARCHITEKTONICZNA		
Sprawdził	mgr inż. arch. Leszek Woźniak upr. nr 11/SLOKK/2013 w specj. architektonicznej	Podpis	Tytuł rysunku	BUDYNEK B - RZUT PARTERU		
			Nr projektu	2007	Skala	1:100,
			Data	04.2021	Nr rysunku	B.1



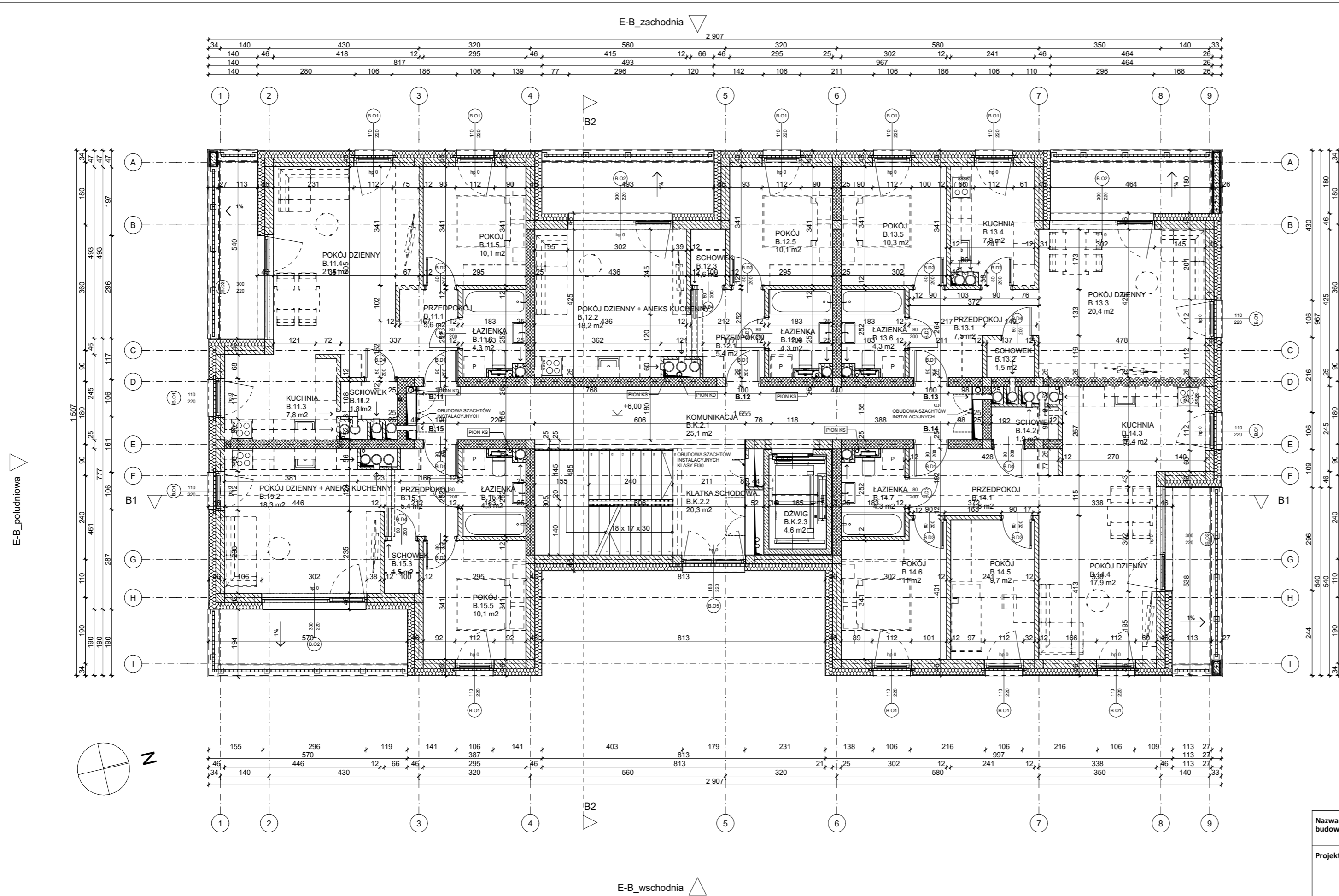
Nazwa kondygnacji	Nr mieszkania / Grupa		Nazwa pomieszczenia	Powierzchnia
	Grupa	Nr pomieszczeń		
Rzut I piętra	B.6	B.6.1	PRZEDPOKÓJ	5,6
		B.6.2	SCHOWEK	1,8
		B.6.3	KUCHNIA	7,8
		B.6.4	POKÓJ DZIENNY	21,4
		B.6.5	POKÓJ	10,1
		B.6.6	ŁAZIENKA	4,3
				<b>51,0 m²</b>
B.7	B.7	B.7.1	PRZEDPOKÓJ	5,3
		B.7.2	POKÓJ DZIENNY + ANEKS KUCHENNY	18,2
		B.7.3	SCHOWEK	1,6
		B.7.4	ŁAZIENKA	4,3
		B.7.5	POKÓJ	10,1
				<b>39,5 m²</b>
B.8	B.8	B.8.1	PRZEDPOKÓJ	7,6
		B.8.2	SCHOWEK	1,5
		B.8.3	POKÓJ DZIENNY	20,5
		B.8.4	KUCHNIA	7,9
		B.8.5	POKÓJ	10,3
		B.8.6	ŁAZIENKA	4,3
				<b>52,1 m²</b>
B.9	B.9	B.9.1	PRZEDPOKÓJ	7,7
		B.9.2	SCHOWEK	1,9
		B.9.3	KUCHNIA	10,4
		B.9.4	POKÓJ DZIENNY	18,0
		B.9.5	POKÓJ	9,7
		B.9.6	POKÓJ	11,0
		B.9.7	ŁAZIENKA	4,3
				<b>63,0 m²</b>
B.10	B.10	B.10.1	PRZEDPOKÓJ	5,4
		B.10.2	POKÓJ DZIENNY + ANEKS KUCHENNY	18,3
		B.10.3	SCHOWEK	1,5
		B.10.4	ŁAZIENKA	4,3
		B.10.5	POKÓJ	10,1
				<b>39,6 m²</b>
B.K	B.K	B.K.1.1	KOMUNIKACJA	25,1
		B.K.1.2	KLATKA SCHODOWA	20,3
		B.K.1.3	DŹWIG	4,6
				<b>50,0 m²</b>

- LEGENDA**
- ŚCIANA ŻELBETOWA (szczegóły w opracowaniu technicznym)
  - ŚCIANA MUROWANA NOŚNA ORAZ DZIAŁOWA
  - ŚCIANA MUROWANA MIĘDZYLOKALOWA O PODWYŻSZONYCH PARAMETRACH AKUSTYCZNYCH
  - OBUDOWA INSTALACYJNA Z PODWÓJNEJ PŁYTY GKBI NA SYSTEMOWEJ STALOWEJ PODKONSTRUKCJI
  - ELEMENTY ODZIELENIA PRZECIWPÓŻAROWEGO LUB WYDZIELENIE WYMAGAJĄCE ZABEZPIECZENIA PRZEJŚĆ INSTALACYJNYCH
  - POZIOM WYKONCZONEJ POSADZKI



<b>Nazwa obiektu budowlanego</b>	BUDOWA ZESPOŁU BUDYNKÓW MIESZKALNYCH WIEŁORODZINNYCH WRAZ Z INFRASTRUKTURĄ TOWARZYSZĄCĄ			<b>BLANK_ARCHITEKCI</b>	BLANK ARCHITEKCI SP. Z O.O. ul. Bankowa 1/4, 41-800 Zabrze www.blankarchitekci.pl		
<b>Projektował</b>	mgr inż. arch. Grzegorz Kenig upr. nr 4/SLOKK/2014 w spec. architektonicznej	<b>Podpis</b>	<b>Nazwa elementu projektu budowlanego</b>	PROJEKT ARCHITEKTONICZNO-BUDOWLANY			
	mgr inż. arch. Jan Poborski upr. nr 2/SLOKK/2012 w spec. architektonicznej	<b>Podpis</b>	<b>Branża</b>	ARCHITEKTONICZNA			
<b>Sprawdził</b>	mgr inż. arch. Leszek Woźniak upr. nr 11/SLOKK/2013 w spec. architektonicznej	<b>Podpis</b>	<b>Tytuł rysunku</b>	BUDYNEK B - RZUT I PIĘTRA			
			<b>Nr projektu</b>	2007	<b>Skala</b>	1:100,	
			<b>Data</b>	04.2021	<b>Nr rysunku</b>	B.2	

Opracowanie chronione prawem zgodnie z Ustawą o Prawie Autorskim i Prawach Pokrewnych (Dz. u. Nr 24/94 poz. 83 z dnia 4 lutego 1994r.) Nie należy odmierzać żadnych wymiarów z tego rysunku.



Nazwa kondygnacji	Nr mieszkania / Grupa		Nazwa pomieszczenia	Powierzchnia
	Grupa	Nr pomieszczeń		
Rzut II piętra	B.11	B.11.1	PRZEDPOKÓJ	5,6
		B.11.2	SCHOWEK	1,8
		B.11.3	KUCHNIA	7,8
		B.11.4	POKÓJ DZIENNY	21,4
		B.11.5	POKÓJ	10,1
		B.11.6	ŁAZIENKA	4,3
			<b>51,0 m<sup>2</sup></b>	
B.12	B.12	B.12.1	PRZEDPOKÓJ	5,3
		B.12.2	POKÓJ DZIENNY + ANEKS KUCHENNY	18,2
		B.12.3	SCHOWEK	1,6
		B.12.4	ŁAZIENKA	4,3
		B.12.5	POKÓJ	10,1
			<b>39,5 m<sup>2</sup></b>	
B.13	B.13	B.13.1	PRZEDPOKÓJ	7,6
		B.13.2	SCHOWEK	1,5
		B.13.3	POKÓJ DZIENNY	20,5
		B.13.4	KUCHNIA	7,9
		B.13.5	POKÓJ	10,3
		B.13.6	ŁAZIENKA	4,3
			<b>52,1 m<sup>2</sup></b>	
B.14	B.14	B.14.1	PRZEDPOKÓJ	7,7
		B.14.2	SCHOWEK	1,9
		B.14.3	KUCHNIA	10,4
		B.14.4	POKÓJ DZIENNY	18,0
		B.14.5	POKÓJ	9,7
		B.14.6	POKÓJ	11,0
		B.14.7	ŁAZIENKA	4,3
			<b>63,0 m<sup>2</sup></b>	
B.15	B.15	B.15.1	PRZEDPOKÓJ	5,4
		B.15.2	POKÓJ DZIENNY + ANEKS KUCHENNY	18,3
		B.15.3	SCHOWEK	1,5
		B.15.4	ŁAZIENKA	4,3
		B.15.5	POKÓJ	10,1
			<b>39,6 m<sup>2</sup></b>	
B.K	B.K	B.K.2.1	KOMUNIKACJA	25,1
		B.K.2.2	KŁATKA SCHODOWA	20,3
		B.K.2.3	DŹWIG	4,6
			<b>50,0 m<sup>2</sup></b>	

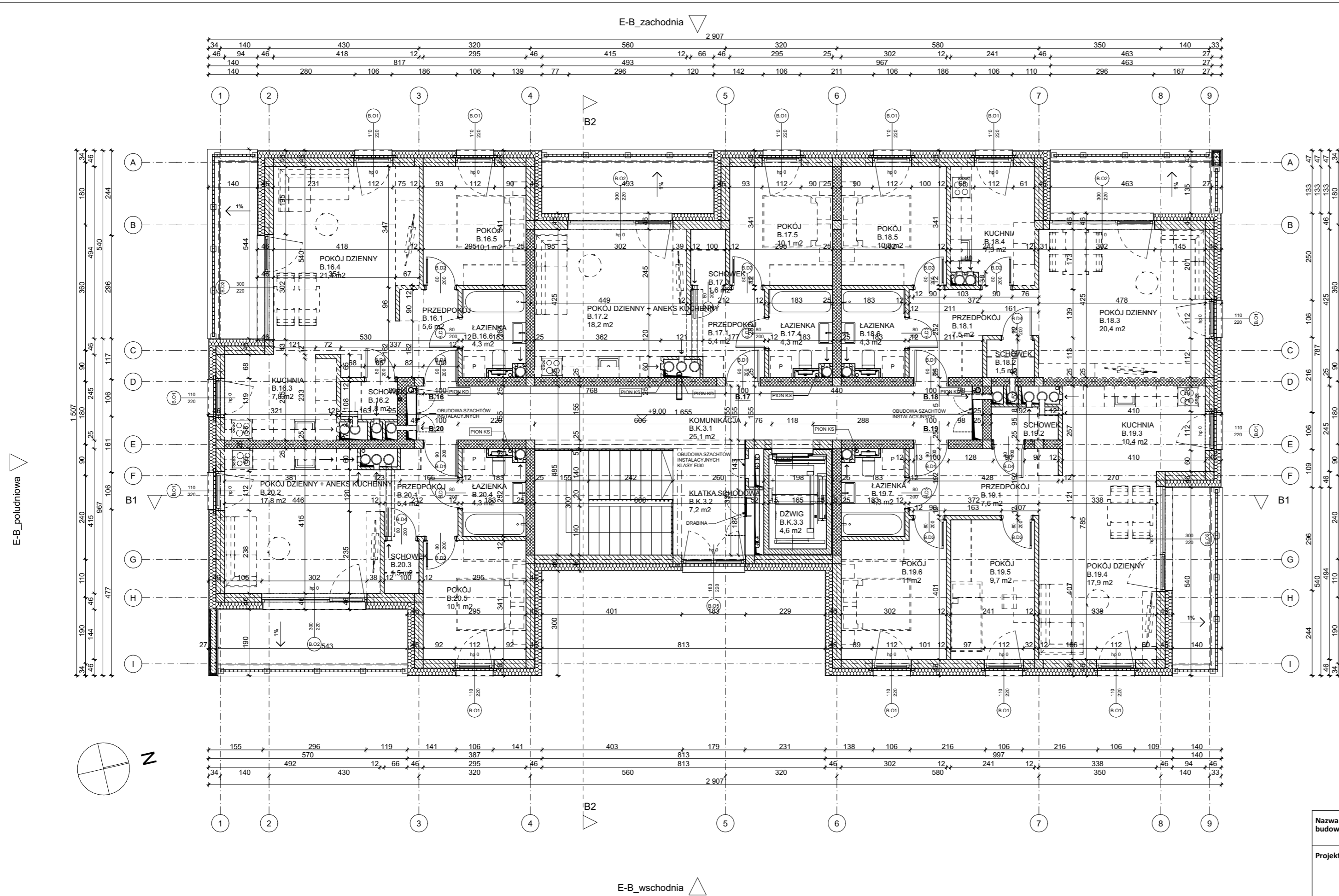
**LEGENDA**

- SCIANA ŻELBETOWA (szczegóły w opracowaniu technicznym)
- SCIANA MUROWANA NOŚNA ORAZ DZIAŁOWA
- SCIANA MUROWANA MIĘDZYLOKALOWA O PODWYŻSZONYCH PARAMETRACH AKUSTYCZNYCH
- OBUDOWA INSTALACYJNA Z PODWÓJNEJ PŁYTY GKBI NA SYSTEMOWEJ STALOWEJ PODKONSTRUKCJI
- ELEMENTY ODZIELENIA PRZECIWPÓŻAROWEGO LUB WYDZIELENIE WYMAGAJĄCE ZABEZPIECZENIA PRZEJŚC INSTALACYJNYCH
- ±0,00
- POZIOM WYKONCZONEJ POSADZKI

**ELEMENTY WYPOSAŻENIA MIESZKANIA**

**PROPONOWANA LOKALIZACJA MEBLI**

<b>Nazwa obiektu budowlanego</b>	BUDOWA ZESPOŁU BUDYNKÓW MIESZKALNYCH WIELORODZINNYCH WRAZ Z INFRASTRUKTURĄ TOWARZYSZĄCĄ		<b>BLANK_ARCHITEKCI</b>	BLANK ARCHITEKCI SP. Z O.O. ul. Bankowa 1/4, 41-800 Zabrze www.blankarchitekci.pl		
<b>Projektował</b>	mgr inż. arch. Grzegorz Kenig upr. nr 4/SLOKK/2014 w spec. architektonicznej	<b>Podpis</b>	<b>Nazwa elementu projektu budowlanego</b>	PROJEKT ARCHITEKTONICZNO-BUDOWLANY		
	mgr inż. arch. Jan Poborski upr. nr 2/SLOKK/2012 w spec. architektonicznej	<b>Podpis</b>	<b>Branża</b>	ARCHITEKTONICZNA		
<b>Sprawdził</b>	mgr inż. arch. Leszek Woźniak upr. nr 11/SLOKK/2013 w spec. architektonicznej	<b>Podpis</b>	<b>Tytuł rysunku</b>	BUDYNEK B - RZUT II PIĘTRA		
			<b>Nr projektu</b>	2007	<b>Skala</b>	1:100
			<b>Data</b>	04.2021	<b>Nr rysunku</b>	B.3



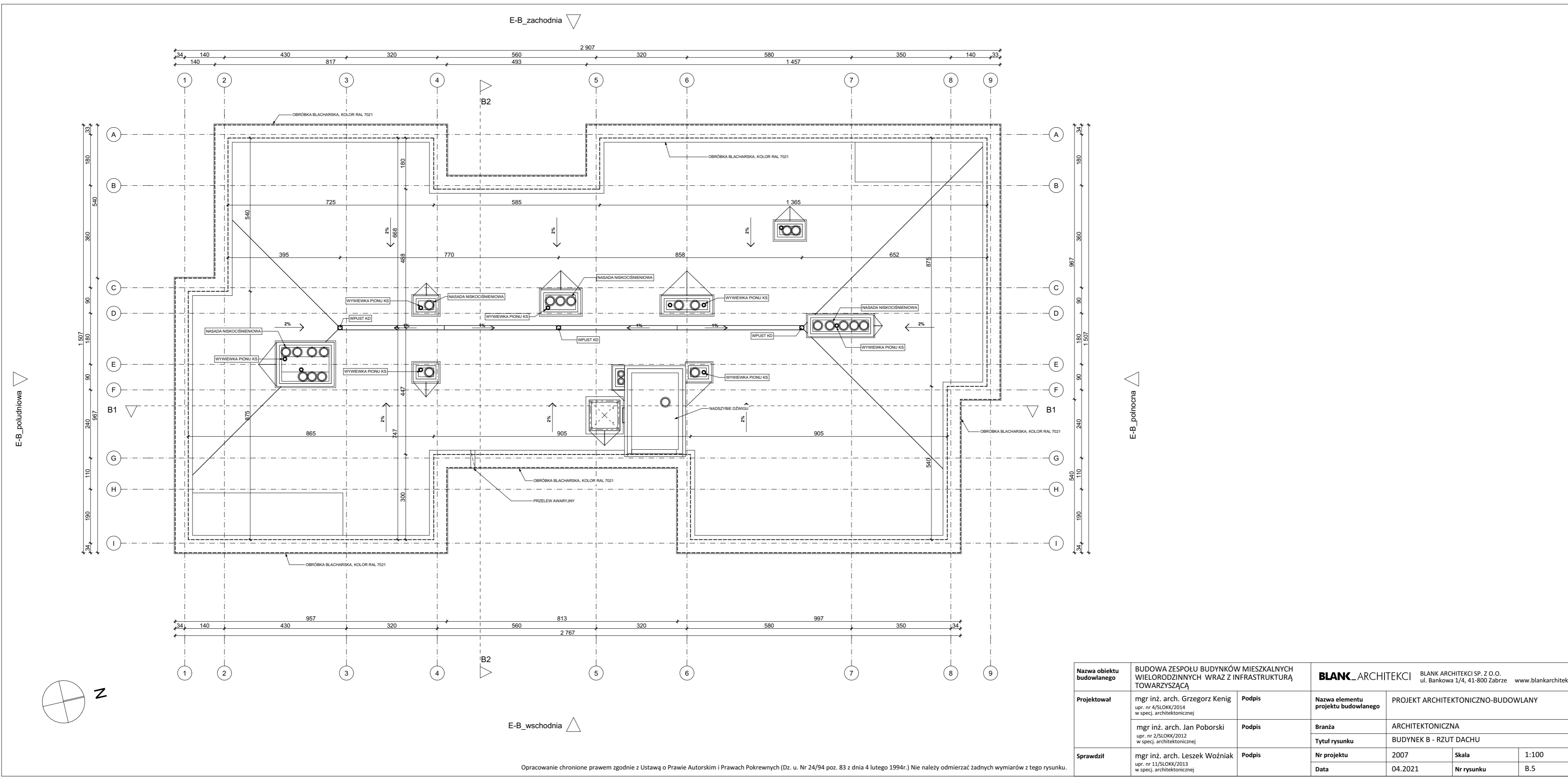
Nazwa kondygnacji	Nr mieszkania / Grupa		Nazwa pomieszczenia	Powierzchnia
	Nr pomieszczeń	Nazwa pomieszczenia		
Rzut III piętra	B.16	B.16.1	PRZEDPOKÓJ	5,6
		B.16.2	SCHOWEK	1,8
		B.16.3	KUCHNIA	7,8
		B.16.4	POKÓJ DZIENNY	21,4
		B.16.5	POKÓJ	10,1
		B.16.6	ŁAZIENKA	4,3
			<b>51,0 m<sup>2</sup></b>	
B.17	B.17	B.17.1	PRZEDPOKÓJ	5,3
		B.17.2	POKÓJ DZIENNY + ANEKS KUCHENNY	18,2
		B.17.3	SCHOWEK	1,6
		B.17.4	ŁAZIENKA	4,3
		B.17.5	POKÓJ	10,1
			<b>39,5 m<sup>2</sup></b>	
B.18	B.18	B.18.1	PRZEDPOKÓJ	7,6
		B.18.2	SCHOWEK	1,5
		B.18.3	POKÓJ DZIENNY	20,5
		B.18.4	KUCHNIA	7,9
		B.18.5	POKÓJ	10,3
		B.18.6	ŁAZIENKA	4,3
			<b>52,1 m<sup>2</sup></b>	
B.19	B.19	B.19.1	PRZEDPOKÓJ	7,7
		B.19.2	SCHOWEK	1,9
		B.19.3	KUCHNIA	10,4
		B.19.4	POKÓJ DZIENNY	18,0
		B.19.5	POKÓJ	9,7
		B.19.6	POKÓJ	11,0
		B.19.7	ŁAZIENKA	4,3
			<b>63,0 m<sup>2</sup></b>	
B.20	B.20	B.20.1	PRZEDPOKÓJ	5,4
		B.20.2	POKÓJ DZIENNY + ANEKS KUCHENNY	17,9
		B.20.3	SCHOWEK	1,5
		B.20.4	ŁAZIENKA	4,3
		B.20.5	POKÓJ	10,1
			<b>39,2 m<sup>2</sup></b>	
B.K	B.K	B.K.3.1	KOMUNIKACJA	25,1
		B.K.3.2	KŁATKA SCHODOWA	7,2
		B.K.3.3	DŹWIG	4,6
			<b>36,9 m<sup>2</sup></b>	

- LEGENDA**
- ŚCIANA ŻELBETOWA (szczegóły w opracowaniu technicznym)
  - ŚCIANA MURÓWANA NOŚNA ORAZ DZIAŁOWA
  - ŚCIANA MURÓWANA MIĘDZYLOKALOWA O PODWYŻSZONYCH PARAMETRACH AKUSTYCZNYCH
  - OBLUDOWA SZACHTOWYCH I INSTALACYJNYCH KLASY E330
  - ELEMENTY ODZIELENIA PRZECIWPÓŻAROWEGO LUB WYDZIELENIE WYMAGAJĄCE ZABEZPIECZENIA PRZEJŚĆ INSTALACYJNYCH
  - ±0,00
  - POZIOM WYKONCZONEJ POSADZKI



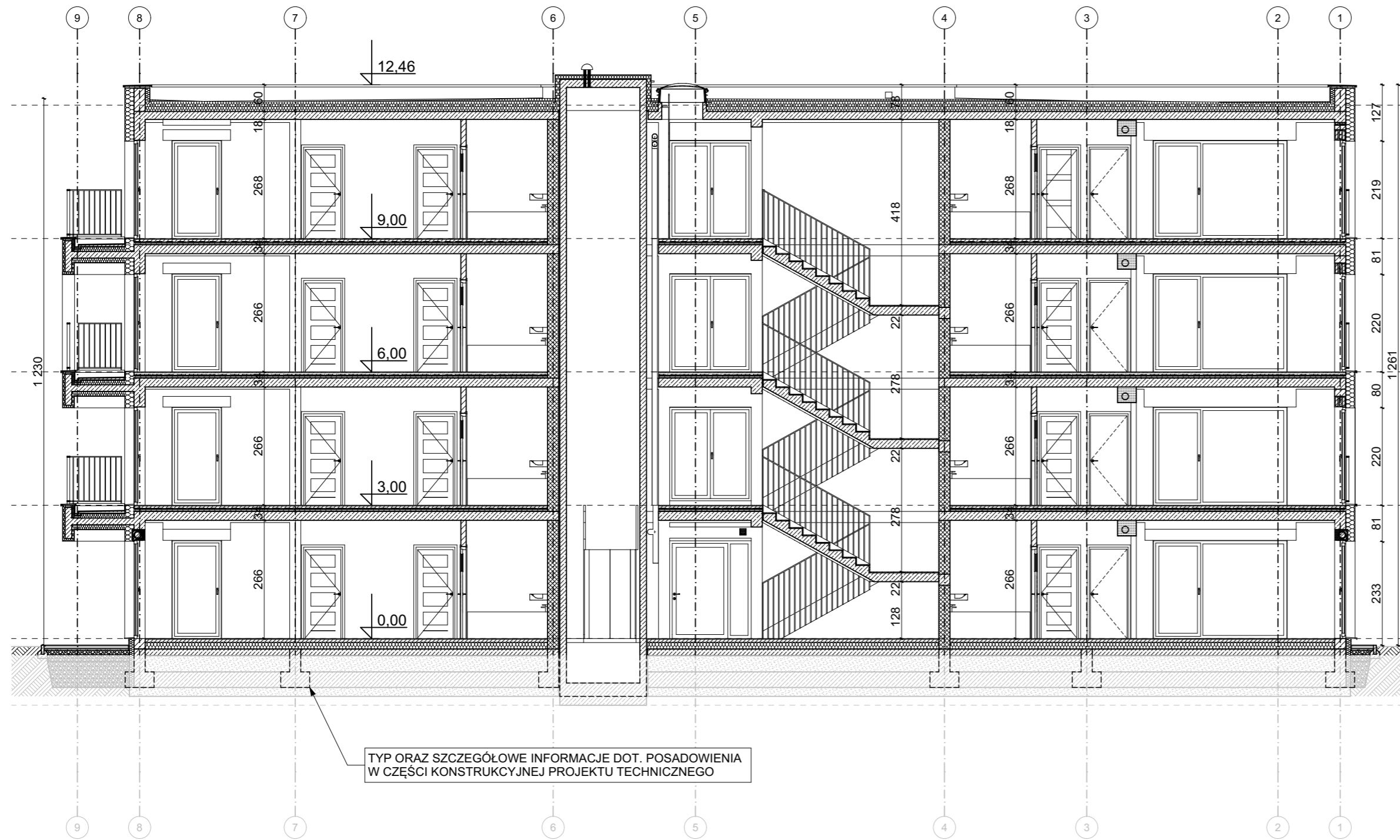
<b>Nazwa obiektu budowlanego</b>	BUDOWA ZESPOŁU BUDYNKÓW MIESZKALNYCH WIELORODZINNYCH WRAZ Z INFRASTRUKTURĄ TOWARZYSZĄCĄ			<b>BLANK_ARCHITEKCI</b>	BLANK ARCHITEKCI SP. Z O.O. ul. Bankowa 1/4, 41-800 Zabrze www.blankarchitekci.pl		
<b>Projektował</b>	mgr inż. arch. Grzegorz Kenig upr. nr 4/SLOKK/2014 w spec. architektonicznej	<b>Podpis</b>	<b>Nazwa elementu projektu budowlanego</b>	PROJEKT ARCHITEKTONICZNO-BUDOWLANY			
	mgr inż. arch. Jan Poborski upr. nr 2/SLOKK/2012 w spec. architektonicznej	<b>Podpis</b>	<b>Branża</b>	ARCHITEKTONICZNA			
<b>Sprawdził</b>	mgr inż. arch. Leszek Woźniak upr. nr 11/SLOKK/2013 w spec. architektonicznej	<b>Podpis</b>	<b>Tytuł rysunku</b>	BUDYNEK B - RZUT III PIĘTRA			
			<b>Nr projektu</b>	2007	<b>Skala</b>	1:100	
			<b>Data</b>	04.2021	<b>Nr rysunku</b>	B.4	

Opracowanie chronione prawem zgodnie z Ustawą o Prawie Autorskim i Prawach Pokrewnych (Dz. u. Nr 24/94 poz. 83 z dnia 4 lutego 1994r.) Nie należy odmierzać żadnych wymiarów z tego rysunku.

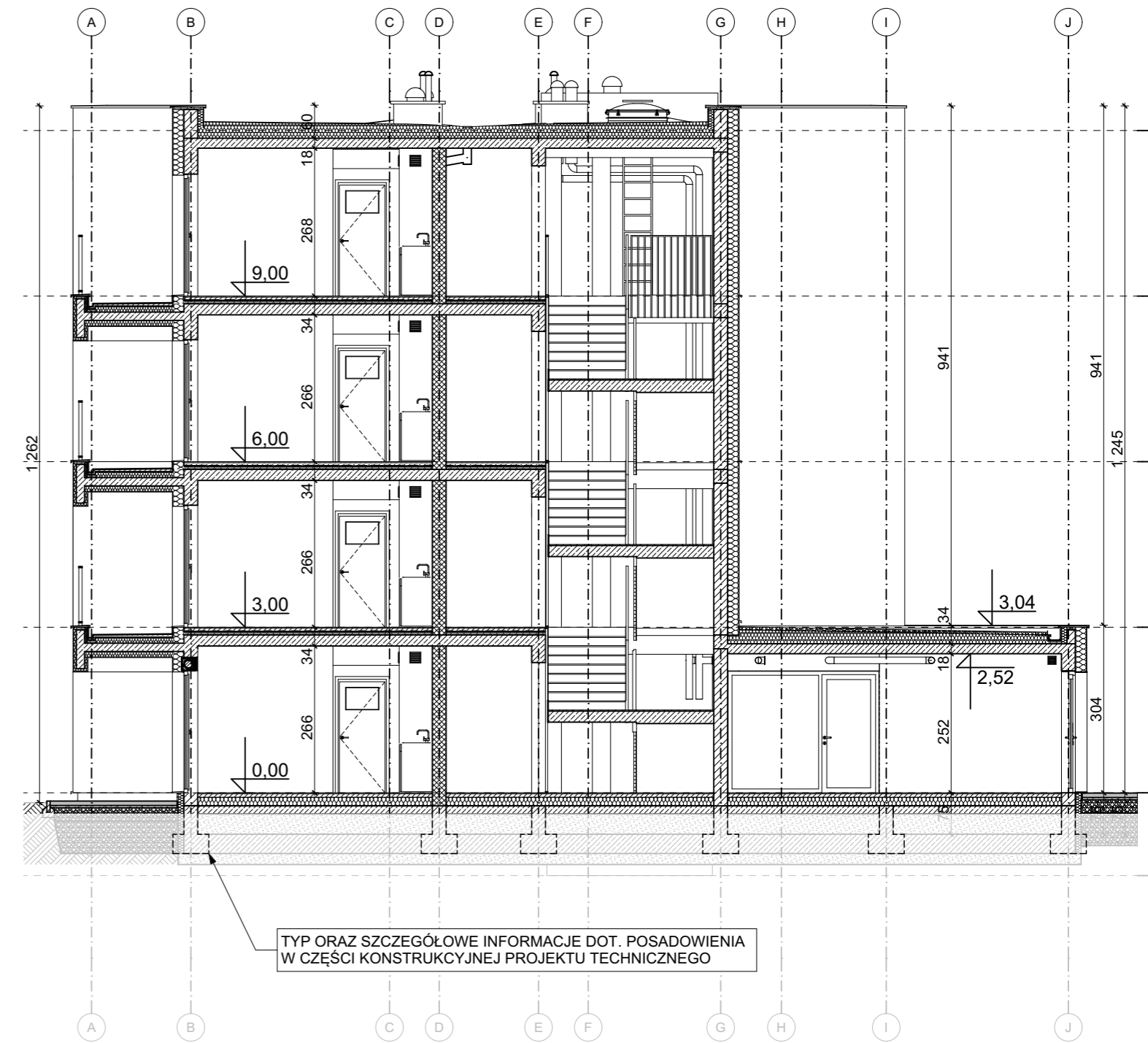


<b>Nazwa obiektu budowlanego</b>	BUDOWA ZESPOŁU BUDYNKÓW MIESZKALNYCH WIELORODZINNYCH WRAZ Z INFRASTRUKTURĄ TOWARZYSZĄCĄ		<b>BLANK_ARCHITEKCI</b>	BLANK ARCHITEKCI SP. Z O.O. ul. Bankowa 1/4, 41-800 Zabrze www.blankarchitekti.pl		
<b>Projektował</b>	mgr inż. arch. Grzegorz Kenig upr. nr 4/SLOKK/2014 w specj. architektonicznej	<b>Podpis</b>	<b>Nazwa elementu projektu budowlanego</b>	PROJEKT ARCHITEKTONICZNO-BUDOWLANY		
	mgr inż. arch. Jan Poborski upr. nr 2/SLOKK/2012 w specj. architektonicznej	<b>Podpis</b>	<b>Branża</b>	ARCHITEKTONICZNA		
			<b>Tytuł rysunku</b>	BUDYNEK B - RZUT DACHU		
<b>Sprawdził</b>	mgr inż. arch. Leszek Woźniak upr. nr 11/SLOKK/2013 w specj. architektonicznej	<b>Podpis</b>	<b>Nr projektu</b>	2007	<b>Skala</b>	1:100
			<b>Data</b>	04.2021	<b>Nr rysunku</b>	B.5

Opracowanie chronione prawem zgodnie z Ustawą o Prawie Autorskim i Prawach Pokrewnych (Dz. u. Nr 24/94 poz. 83 z dnia 4 lutego 1994r.) Nie należy odmierzać żadnych wymiarów z tego rysunku.



PRZEKRÓJ B1-B1



PRZEKRÓJ B2-B2

<b>Nazwa obiektu budowlanego</b>	BUDOWA ZESPOŁU BUDYNKÓW MIESZKALNYCH WIELORODZINNYCH WRAZ Z INFRASTRUKTURĄ TOWARZYSZĄCĄ		<b>BLANK_ARCHITEKCI</b>	BLANK ARCHITEKCI SP. Z O.O. ul. Bankowa 1/4, 41-800 Zabrze www.blankarchitekci.pl		
<b>Projektował</b>	mgr inż. arch. Grzegorz Kenig upr. nr 4/SLOKK/2014 w specj. architektonicznej	<b>Podpis</b>	<b>Nazwa elementu projektu budowlanego</b>	PROJEKT ARCHITEKTONICZNO-BUDOWLANY		
	mgr inż. arch. Jan Poborski upr. nr 2/SLOKK/2012 w specj. architektonicznej	<b>Podpis</b>	<b>Branża</b>	ARCHITEKTONICZNA		
<b>Sprawdził</b>	mgr inż. arch. Leszek Woźniak upr. nr 11/SLOKK/2013 w specj. architektonicznej	<b>Podpis</b>	<b>Tytuł rysunku</b>	BUDYNEK B - PRZEKRÓJ B1-B1, B2-B2		
			<b>Nr projektu</b>	2007	<b>Skala</b>	1:100
			<b>Data</b>	04.2021	<b>Nr rysunku</b>	B.6



ELEWACJA ZACHODNIA



ELEWACJA PÓŁNOCNA

Nazwa obiektu budowlanego	BUDOWA ZESPOŁU BUDYNKÓW MIESZKALNYCH WIELORODZINNYCH WRAZ Z INFRASTRUKTURĄ TOWARZYSZĄCĄ		<b>BLANK_ARCHITEKCI</b> BLANK ARCHITEKCI SP. Z O.O. ul. Bankowa 1/4, 41-800 Zabrze www.blankarchitekci.pl		
Projektował	mgr inż. arch. Grzegorz Kenig upr. nr 4/SLOKK/2014 w specj. architektonicznej	Podpis	Nazwa elementu projektu budowlanego	PROJEKT ARCHITEKTONICZNO-BUDOWLANY	
	mgr inż. arch. Jan Poborski upr. nr 2/SLOKK/2012 w specj. architektonicznej	Podpis	Branża	ARCHITEKTONICZNA	
Sprawdził	mgr inż. arch. Leszek Woźniak upr. nr 11/SLOKK/2013 w specj. architektonicznej	Podpis	Tytuł rysunku	BUDYNEK B - ELEWACJA ZACHODNIA I PÓŁNOCNA	
			Nr projektu	2007	Skala
			Data	04.2021	Nr rysunku B.7



ELEWACJA WSCHODNIA



ELEWACJA POŁUDNIOWA

Nazwa obiektu budowlanego	BUDOWA ZESPOŁU BUDYNKÓW MIESZKALNYCH WIEŁORODZINNYCH WRAZ Z INFRASTRUKTURĄ TOWARZYSZĄCĄ		<b>BLANK_ARCHITEKCI</b> BLANK ARCHITEKCI SP. Z O.O. ul. Bankowa 1/4, 41-800 Zabrze www.blankarchitekci.pl			
Projektował	mgr inż. arch. Grzegorz Kenig upr. nr 4/SLOKK/2014 w specj. architektonicznej	Podpis	Nazwa elementu projektu budowlanego	PROJEKT ARCHITEKTONICZNO-BUDOWLANY		
	mgr inż. arch. Jan Poborski upr. nr 2/SLOKK/2012 w specj. architektonicznej	Podpis	Branża	ARCHITEKTONICZNA		
Sprawdził	mgr inż. arch. Leszek Woźniak upr. nr 11/SLOKK/2013 w specj. architektonicznej	Podpis	Tytuł rysunku	BUDYNEK B - ELEWACJA WSCHODNIA I POŁUDNIOWA		
			Nr projektu	2007	Skala	1:100
			Data	04.2021	Nr rysunku	B.8